

ふじみ園だより

新年度を迎えて

園長 河西 浩一

いつも当園の運営にご理解とご協力をいただき、誠にありがとうございます。

新年度を迎えました。4月といえば新しいスタートの季節ですが、年々「新年度」という言葉よりも「一年が早い」という実感の方が先に立つようになりました。

さて、福祉を取り巻く情勢は、ご存じのとおり大きく変化しています。少子高齢化、人材不足、制度改正、物価高騰などなど…。しかし、どれだけ時代が変わっても、福祉の本質は変わりません。利用者の皆さま一人ひとりに寄り添い、その人らしい生活を支えること。特別なことをするよりも、当たり前のことを丁寧に続けること。言葉にすると簡単ですが、これがなかなか奥深いものです。

ふじみ園では、職員同士が知恵を出し合い、日々の支援に取り組んでいます。完璧ではないかもしれませんが、「ここなら安心できる」「ここで過ごせてよかった」と思っていただけ園であり続けたいと考えています。

新しい年度も、変化を前向きに受け止めつつ、ふじみ園らしく一歩一歩進んでまいります。どうぞよろしくお願いいたします。



スプリングフェスタのご案内【令和8年4月29日（祝）9時～13時】inふじみ園

今年度はバザーが大きく変わります！！

飲食では、うどんやデザートキッチンカー・唐揚げの屋台等があります！さらに、地域の農家さんによる野菜販売も行う予定です。

例年同様、ステージやフリーマーケットも予定しております。

皆様に楽しんでいただき、ふじみ園との交流を深めていただければ幸いです。

当日の花・野菜苗販売にくわえ、

4月21日(火)～24日(金) 9時～12時

ふじみ園内ハウスにて野菜苗販売を行います。



おおぞらA

花見

おおぞら

花見

おおぞらB



今年もきれいな桜が咲いたよ!



満濃森林公園へ花見外出に行きました。桜がとても美しく、春の訪れを感じながら心も体もリフレッシュできるひとときとなりました。園では花見弁当を味わいました。

♡ バレンタインデー ♡



2種類のプリン。チョコとプレーン、どっちにしようかな?!じっくりと考えて選びました。どちらも甘くて美味しかったです。

節分



今年の豆まきは「倍倍ファイト!」。豆の大きさも量もいつもの倍で、鬼も必死に逃げ回るほどの大盛り上がりでした。

ひな祭り



行事食のバラ寿司が美味しくて、大きなお口でパクッと頂きました。

退所



おおぞらAの植松友子さんが3月をもって退所されました。みんなのアイドルだった友子さん。次の施設でも変わらず元気でお過ごし下さい。

祝 成人

成人おめでとうございます。残る1日となりました。



(松本 卓巳さん)

おおぞら&だいち

三菱電機株式会社受配電システム製作所より寄附をいただきました!! (3月12日)

冷蔵庫と掃除機7台をいただきました!いつもより気持ちよく掃除ができます!!





だいち

尺八コンサート
1月10日



だいち就労は、3月24日にお花見へ、さぬきこどもの国へ行きました。とってもいいお天気で、気持ちが良かったです♪飛行機の離発着も見ることができ、楽しい外出になりました。



だいち介護は、3月26日に瀬戸大橋記念公園へ、お花見外出しました。残念ながら桜はまだ咲いていませんでしたが、豪華な弁当を楽しみました。



土曜の開所日に、尺八と箏のコンサートを企画しました。珍しい楽器に触れ、楽しむことができました!

ます!!みんなで成長を祝い、思い出に



ニューフェイス



(K. Aさん M. Sさん)



高島 陽子さん
(生活訓練、施設入所)



M.Mさん
(就労継続支援B型)

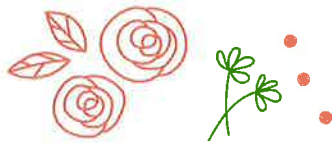
3月に学校を卒業してから、だいちを利用されています。

1月から園芸班で作業を頑張っています。自分の似顔絵を描きました♪

施設交流ボウリング大会(3月6日)

ボウリング大会に参加しました。みごと団体が優勝を果たしました。





新入職員紹介

- ① 趣味、好きな食べ物
- ② 一言



にしみや たかのぶ
おおぞらA 西宮 孝信

①イカ釣り・散歩 ②わからない事が多く、日々奮闘していますが安心して過ごせる様、関わっていききたいと思います。宜しくお願いします。



おかざき たまき
おおぞらB 岡崎 環

①音楽鑑賞 ②皆様が元気に楽しく過ごせれるよう努めたいと思います。よろしくお願致します。



たかぎ ゆきこ
おおぞらB 高木 由紀子

①飛行機をみること ②皆さんと毎日楽しく笑顔で過ごせるよう支援させていただきたいと思っています。宜しくお願いします。



おおいし まさと
だいち 大西 真聡

①スポーツ観戦・ゲーム ②毎日を大切に皆様と楽しい日々を送れるように努めます。よろしくお願致します。



みぞぐち みつる
だいち 溝渕 充

①柔道・水泳 ②自分の今までの経験を生かして（貢献できるように）精一杯頑張ります。



みき まさのぶ
だいち 三木 正信

①プロ棋士の将棋観戦 ②優しい皆様と可愛らしい花に囲まれて楽しく仕事をしています。どうぞよろしくお願致します。

人事異動

【正規職員登用】

監崎 良子
奈良 沙耶佳
平野 正子

【昇格】

戸倉 拓郎（課長）
奥原 隆也（課長代理）
久保 和生（主任）
大前 聖子（主査）

石田 拓巳（主任主事）

櫻井 理真（主任主事）

【配置換等（新所属先）】

山地 真紀（だいち）
大前 聖子（だいち）
井下 直子（地域支援課）

【兼職】

上原 真裕美（総務課・おおぞら・だいち）
森里 裕子（地域支援課・だいち）

【退職】

和泉 仁（おおぞら）
石橋美恵子（だいち）
長尾 弘子（だいち）
佐々 博基（だいち）
浜田 祥敬（だいち）
太田三千代（おおぞら）

虐待防止・権利擁護のコーナー

虐待の一つに「身体拘束」があります。身体拘束には、身体を物理的に制限するフィジカルロック、薬物の使用により行動を抑制するドラッグロック、そして言葉によって行動を制限するスピーチロックの三つがあります。特にスピーチロックは日々の支援の中で無意識に起こり得るもので、「ちょっと待ってください」といった何気ない声かけが、利用者の自由や気持ちを抑えてしまうこともあります。

私たちは日々の関わりを振り返り、職員同士で話し合いを重ねながら、利用者一人ひとりの思いを尊重し、安心して過ごせる環境づくりとより良い支援の実践に努めてまいります。

虐待防止マネージャー おおぞらB 秋元 信夫

温かい心をありがとう

（敬称略）

【寄附】

三菱電機株式会社
受配電システム製作所
【ボランティア】
都山流尺八緑菁会
等貴会
川西福祉ママ
飯山北福祉ママ
飯山南福祉ママ